



Immobilienexposé
Hardter Wald 4 - Z ETW Erdgeschoss

Objekt-Nr.:
39783



Wohnung zum Kauf

Hardter Wald 4 - Z ETW Erdgeschoss

Kaufpreis
365.000 €

 **180 m²**
Wohnfläche (ca.)

 **4**
Zimmer

 **392 m²**  **180 m²**
Grundstück (ca.) Gesamtfläche (ca.)

 **1997**
Baujahr

Preise & Kosten

Preise	Kaufpreis	365.000 €
	Kaufpreis pro m ²	2.027,78 €
Käuferprovision inkl. USt.	zahlbar nach gesetzl Vorlage	

Die Immobilie

Objekt-Nr	39783	
Stellflächen	Garagenanzahl	1
Weitere Flächen	Wohnfläche (ca.)	180 m ²
	Zimmer	4
	Gesamtfläche (ca.)	180 m ²
	Grundstück (ca.)	392 m ²
Weitere Informationen	verfügbar ab	10.2022
Zustand und Bauart	Baujahr	1997

Beschreibung

Wer eine Immobilie in Neubauqualität mit Stil und Einzigartigkeit sucht, ist hier im EG - UG eines 2 Parteinhauses bestens aufgehoben. Lage: Begehrte gehobene Wohnlage am Hardter

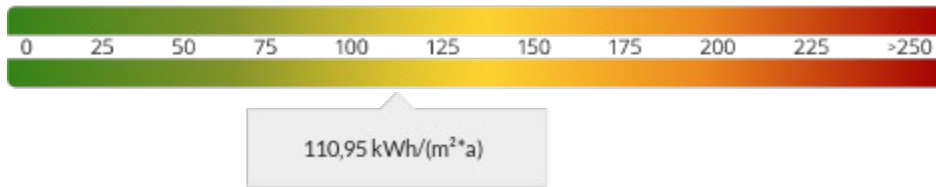
Wald. Verkehrsarm, ruhig, niveauvolles Umfeld. Ausstattung: schicke sanitäre Anlagen, Fußbodenheizung (Gaszentral), bodentiefe isolierverglaste Fenster mit Rollläden, helle Bodenfliesen, bzw. Parkettböden lassen jede Art von Einrichtungsstil verwirklichen. Was erwartet Sie: Das groß dimensionierte Esszimmer lädt, mit Panoramablick in den Garten und der direkten Lage zur offenen Küche, zum Bleiben ein.

Das Wohnzimmer als Rückzugsrefugium, ebenfalls mit phantastischem Gartenblick, bleibt Kuschelzone mit Kamin, für erholsame Stunden.

Der geräumige Terrassenbereich ist zum großen Teil überdacht und fast schon ein Allwetteraußenwohnzimmer. Der Zugang zur Garage ist über den Garten zusätzlich möglich und dient teilweise als Gerätehaus.

Lassen Sie uns Ihre Kontaktdaten zukommen und wir verraten Ihnen, wo dieses Juwel zu finden ist.

Energiebedarfsausweis



Endenergieverbrauch	110,95 kWh/(m ² *a)
Energieverbrauch inkl. Warmwasser	✓

Ihr Ansprechpartner

Name	Helen Enger-Dittrich
Telefon	02161-492690
Ort	41063 Mönchengladbach
E-Mail	info@enger-dittrich.de

Lage und Umgebung

41169 Mönchengladbach





Willkommen



Nur so



Chillen



Ruhe pur



Diele



breite Zugänge



Essraum



Kueche inklusive



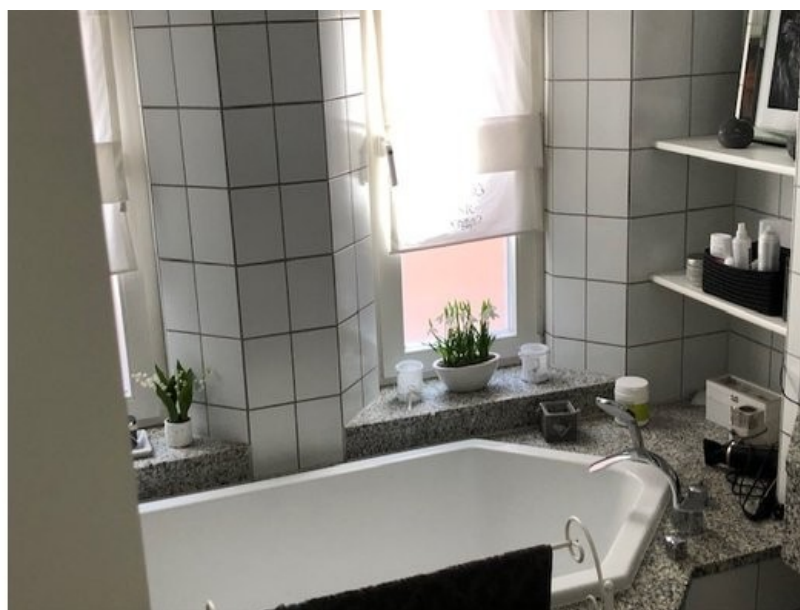
Kamin



Wohnen



Gäste



Masterbad



Duschbereich



Kraft tanken



EG



Bild16